

Inspiron 11

3000 Series

Quick Start Guide

Snelstartgids

Guide d'information rapide

Schnellstart-Handbuch

Guida introduttiva rapida



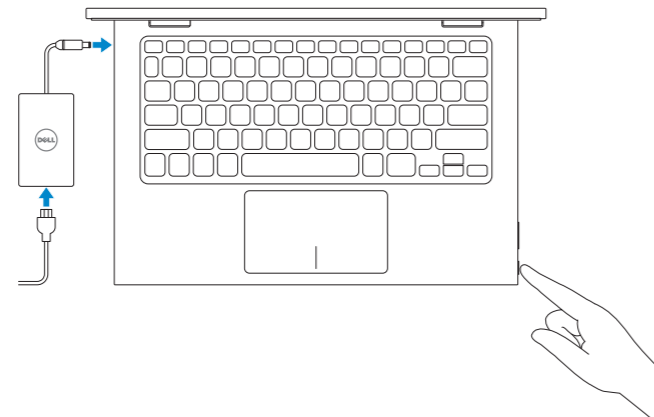
1 Connect the power adapter and press the power button

Sluit de netadapter aan en druk op de aan-uitknop

Connectez l'adaptateur d'alimentation et appuyez sur le bouton d'alimentation

Netzadapter anschließen und Betriebsschalter drücken

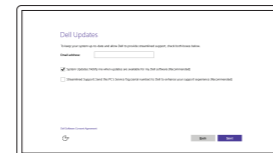
Connettere l'adattatore di alimentazione e premere il pulsante Accensione



2 Finish operating system setup

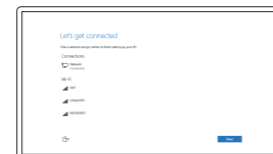
Voltooi de installatie van het besturingssysteem
Terminez la configuration du système d'exploitation
Betriebssystem-Setup abschließen
Terminare la configurazione del sistema operativo

Windows



Enable Dell updates

Schakel Dell-updates in
Activer les mises à jour Dell
Dell Aktualisierungen aktivieren
Abilitare gli aggiornamenti Dell



Connect to your network

Maak verbinding met uw netwerk
Connectez-vous à votre réseau
Mit dem Netzwerk verbinden
Connettere alla rete

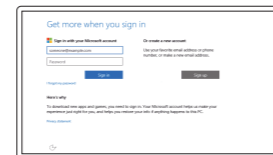
NOTE: If you are connecting to a secured wireless network, enter the password for the wireless network access when prompted.

N.B.: Als u verbinding maakt met een beveiligd draadloos netwerk, voer dan het wachtwoord in voor toegang tot het draadloze netwerk wanneer u hier om wordt gevraagd.

REMARQUE : si vous vous connectez à un réseau sans fil sécurisé, entrez le mot de passe d'accès à ce réseau lorsque vous y êtes invité.

ANMERKUNG: Wenn Sie sich mit einem geschützten Wireless-Netzwerk verbinden, geben Sie das Kennwort für das Wireless-Netzwerk ein, wenn Sie dazu aufgefordert werden.

N.B.: se ci si sta connettendo a una rete wireless protetta, inserire la password di accesso alla rete wireless quando richiesto.



Sign in to your Microsoft account or create a local account

Meld u aan bij uw Microsoft-account of maak een lokale account aan
Connectez-vous à votre compte Microsoft ou créez un compte local
Bei Ihrem Microsoft-Konto anmelden oder lokales Konto erstellen
Effettuare l'accesso al proprio account Microsoft oppure creare un account locale

Ubuntu

Follow the instructions on the screen to finish setup.

Volg de instructies op het scherm om de setup te voltooien.

Suivez les instructions qui s'affichent pour terminer la configuration.

Folgen Sie den Anweisungen auf dem Bildschirm, um das Setup abzuschließen.

Seguire le istruzioni visualizzate sullo schermo per terminare la configurazione.

Create recovery media for Windows

Maak een systeemherstelschijf voor Windows

Créer des supports de récupération pour Windows

Wiederherstellungsmedium für Windows erstellen

Creare un supporto di ripristino per Windows

In Windows search, type **Recovery**, click **Create a recovery media**, and follow the instructions on the screen.

Typ in het Windows-zoekvak **Herstel** in, klik op **Een systeemherstelschijf maken** en volg de instructies op het scherm.

Dans la recherche Windows, entrez **Récupération**, cliquez sur **Créer des supports de récupération**, et suivez les instructions à l'écran.

Geben Sie in der Windows-Suche **Wiederherstellung** ein, klicken Sie auf **Wiederherstellungsmedium erstellen** und folgen Sie den Anweisungen auf dem Bildschirm.

Nella casella di ricerca di Windows digitare **Ripristino**, fare clic su **Crea supporto di ripristino** e seguire le istruzioni visualizzate.

Locate Dell apps in Windows

Zoek naar Dell-apps in Windows | Localisez vos applications Dell dans Windows

Dell Apps in Windows ausfindig machen | Localizzare le app Dell in Windows



Register your computer

Registreer de computer | Enregistrez votre ordinateur

Computer registrieren | Registrare il computer



Dell Help & Support

Dell-help & ondersteuning | Dell aide et assistance

Dell Hilfe & Support | Guida e supporto Dell



SupportAssist Check and update your computer

Controleer de computer en werk deze bij

Recherchez des mises à jour et installez-les sur votre ordinateur

Computer überprüfen en actualiseren

Verificare e aggiornare il computer



Product support and manuals

Productondersteuning en handleidingen

Support produits et manuels

Produktsupport und Handbücher

Supporto prodotto e manuali

Contact Dell

Neem contact op met Dell | Contacter Dell

Kontaktaufnahme mit Dell | Contattare Dell

Regulatory and safety

Regelgeving en veiligheid

Réglementations et sécurité

Sicherheitshinweise und Zulassungsinformationen

Normative e sicurezza

Regulatory model

Wettelijk model

Modèle réglementaire

Muster-Modellnummer

Modello di conformità alle normative

Regulatory type

Wettelijk type | Type réglementaire

Muster-Typnummer | Tipo di conformità

Computer model

Computermodel | Modèle de l'ordinateur

Computermodell | Modello computer

Dell.com/support

Dell.com/support/manuals

Dell.com/support/windows

Dell.com/support/linux

Dell.com/contactdell

Dell.com/regulatory_compliance

P20T

P20T004

Inspiron 11-3158

© 2015 Dell Inc.

© 2015 Microsoft Corporation.

© 2015 Canonical Ltd.



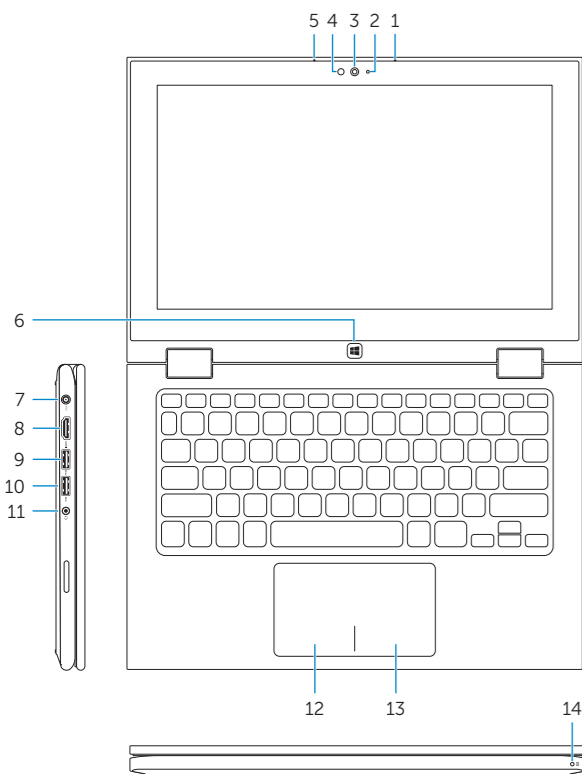
0PF51KA00

Printed in China.

2015-07

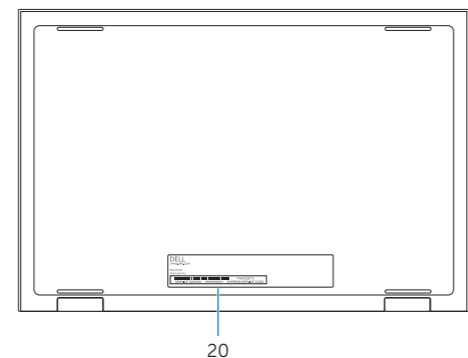
Features

Kenmerken | Caractéristiques | Funktionen | Funzioni



- | | | |
|-------------------------|------------------------------------|----------------------------|
| 1. Right microphone | 9. USB 3.0 port with PowerShare | 15. Power button |
| 2. Camera-status light | 10. USB 3.0 port | 16. Volume-control buttons |
| 3. Camera | 11. Headset port | 17. USB 2.0 port |
| 4. Ambient-light sensor | 12. Left-click area | 18. Media-card reader |
| 5. Left microphone | 13. Right-click area | 19. Security-cable slot |
| 6. Windows button | 14. Power and battery-status light | 20. Service Tag label |
| 7. Power-adaptor port | | |
| 8. HDMI port | | |

- | | | |
|--------------------------|---------------------------------|---|
| 1. Microfoon rechts | 9. USB 3.0-poort met PowerShare | 14. Lampje voor energie-en batterijniveau |
| 2. Statuslampje camera | 10. USB 3.0-poort | 15. Aan-uitknop |
| 3. Camera | 11. Headsetpoort | 16. Volumeknoppen |
| 4. Omgevingslicht-sensor | 12. Gebied voor linksklikken | 17. USB 2.0-poort |
| 5. Microfoon links | 13. Gebied voor rechtsklikken | 18. Mediakaartlezer |
| 6. Windows-knop | | 19. Sleuf voor beveiligingskabel |
| 7. Poort voor netadapter | | 20. Servicetag |
| 8. HDMI-poort | | |



- | | | |
|--|-------------------------------------|--|
| 1. Microphone droit | 8. Port HDMI | 15. Bouton d'alimentation |
| 2. Voyant d'état de la caméra | 9. Port USB 3.0 avec PowerShare | 16. Boutons de contrôle du volume |
| 3. Caméra | 10. Port USB 3.0 | 17. Port USB 2.0 |
| 4. Capteur de luminosité ambiante | 11. Port pour casque | 18. Lecteur de carte mémoire |
| 5. Microphone gauche | 12. Zone de clic gauche | 19. Emplacement pour câble de sécurité |
| 6. Bouton Windows | 13. Zone de clic droit | 20. Étiquette de numéro de série |
| 7. Port de l'adaptateur d'alimentation | 14. Voyant d'état de l'alimentation | |

- | | | |
|-------------------------|---|-----------------------------------|
| 1. Rechtes Mikrofon | 9. USB 3.0-Anschluss mit PowerShare | 15. Betriebsschalter |
| 2. Kamerastatusanzeige | 10. USB 3.0-Anschluss | 16. Tasten zur Lautstärkeregelung |
| 3. Kamera | 11. Kopfhöreranschluss | 17. USB 2.0-Anschluss |
| 4. Umgebungslichtsensor | 12. Linker Mausclickbereich | 18. Speicherkartenleser |
| 5. Linkes Mikrofon | 13. Rechter Mausclickbereich | 19. Sicherheitskabeleinschub |
| 6. Windows-Taste | 14. Stromversorgungs- und Akkuzustandsanzeige | 20. Service-Tag-Etikett |
| 7. Netzadapteranschluss | | |
| 8. HDMI-Anschluss | | |

- | | | |
|---|--|------------------------------------|
| 1. Microfono destro | 9. Porta USB 3.0 con PowerShare | 15. Accensione |
| 2. Indicatore di stato della fotocamera | 10. Porta USB 3.0 | 16. Pulsanti controllo volume |
| 3. Fotocamera | 11. Porta auricolare | 17. Porta USB 2.0 |
| 4. Sensore di luminosità ambientale | 12. Area per clic con pulsante sinistro | 18. Lettore di schede multimediali |
| 5. Microfono sinistro | 13. Area per clic con pulsante destro | 19. Slot cavo di protezione |
| 6. Pulsante Windows | 14. Indicatore di stato alimentazione e batteria | 20. Etichetta Numero di servizio |
| 7. Porta adattatore di alimentazione | | |
| 8. Porta HDMI | | |

Shortcut keys

Sneltoetsen | Touches de fonction

Tastaturbefehle | Tasti di scelta rapida

- | | |
|--|---|
| | Mute audio
Geluid dempen Couper le son
Audio stummschalten Disattiva audio |
| | Decrease volume
Geluidsniveau omlaag Diminuer le volume
Lautstärke reduzieren Diminuisci volume |
| | Increase volume
Geluidsniveau omhoog Augmenter le volume
Lautstärke erhöhen Aumenta volume |
| | Play/Pause
Afspelen/Pauzeren Lecture/Pause
Wiedergabe/Pause Riproduci/Metti in pausa |
| | Search
Zoeken Rechercher
Suchen Ricerca |
| | Share
Delen Partager
Freigeben Condividi |
| | Devices
Apparaten Périphériques
Geräte Periferiche |
| | Settings
Instellingen Paramètres
Einstellungen Impostazioni |
| | List recently-used apps
Lijst met recent gebruikte apps
Applications récemment utilisées
Kürzlich verwendete Apps auflisten
Elenca le applicazioni utilizzate di recente |
| | Switch apps
Apps wisselen Permuter entre les applications
Apps wechseln Cambia app |

- | | |
|--|--|
| | Decrease brightness
Helderheid verminderen Diminuer la luminosité
Helligkeit reduzieren Riduci luminosità |
| | Increase brightness
Helderheid vermeerderen Augmenter la luminosité
Helligkeit erhöhen Aumenta luminosità |
| | Turn off/on wireless
Draadloos in-/uitschakelen
Activer/Désactiver le sans fil
Wireless ein-/ausschalten
Attiva/Disattiva modalità senza fili |

NOTE: For more information, see *Specifications* at [Dell.com/support](https://www.dell.com/support).

N.B.: Zie *Specificaties* op [Dell.com/support](https://www.dell.com/support) voor meer informatie.

REMARQUE : pour plus d'informations, consultez la section *Caractéristiques* à l'adresse [Dell.com/support](https://www.dell.com/support).

ANMERKUNG: Weitere Information finden Sie unter *Technische Daten* auf [Dell.com/support](https://www.dell.com/support).

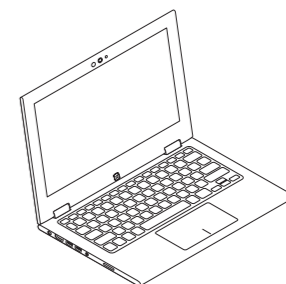
N.B.: per ulteriori informazioni, consultare *Specifiche* all'indirizzo [Dell.com/support](https://www.dell.com/support).

Modes

Modi | Modes | Modi | Modalità

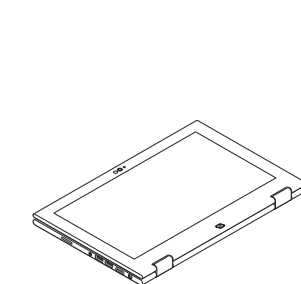
Notebook

Notebook | Notebook
Als Notebook | Notebook



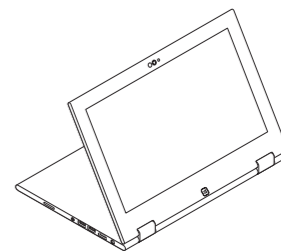
Tablet

Tablet | Tablette
Als Tablet-PC | Tablet



Stand

Standaard | Socle
Standrahmen | Piedistallo



Tent

Tent | Tente
Als Tablet-PC in Zeltform | "A tenda"

